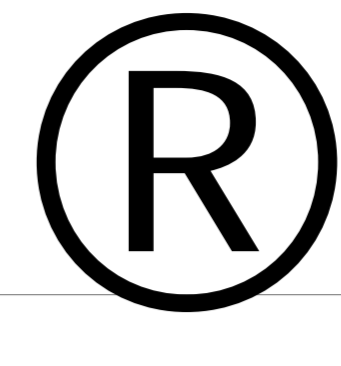
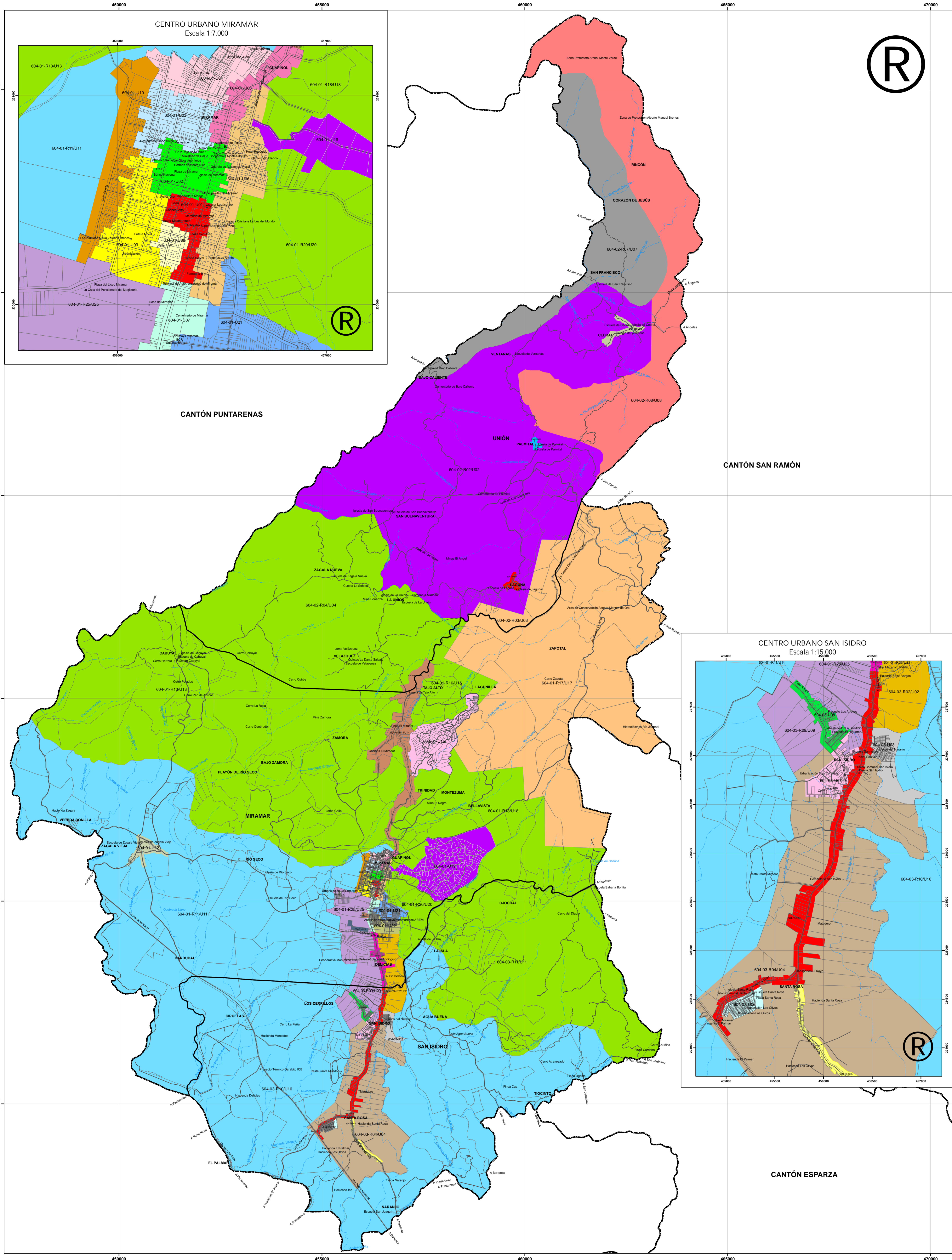


# MAPA DE VALORES DE TERRENOS POR ZONAS HOMOGÉNEAS PROVINCIA 6 PUNTARENAS CANTÓN 04 MONTES DE ORO



MINISTERIO DE HACIENDA  
DIRECCIÓN GENERAL DE TRIBUTACIÓN

DIVISIÓN  
ORGANO DE NORMALIZACIÓN TÉCNICA



Ing. Alberto Poveda Alvarado  
DIRECTOR ONT

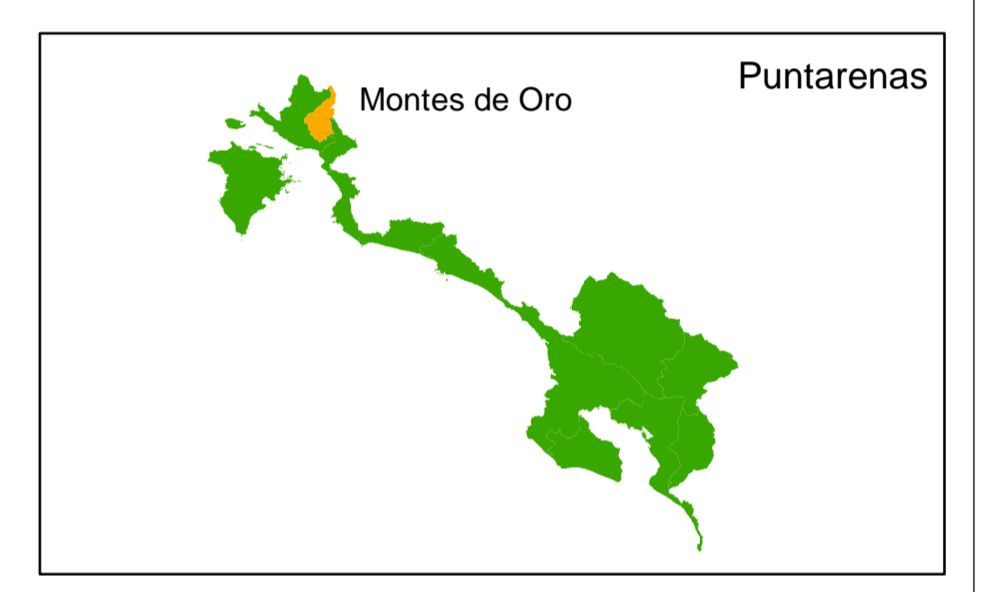
Ing. Wanny Chaves Solano  
SUBDIRECTORA  
VALORACIONES MUNICIPALES

Ing. Luis Coto Muñoz  
COORDINADOR GRUPO  
DE PLATAFORMA DE VALORES

ESCALA 1:36.000  
1 cm en el mapa equivale a 360 m en terreno

PROYECCION LAMBERT COSTA RICA NORTE  
Esferoide Clarke 1866  
Base Cartográfica del Instituto Geográfico Nacional  
Límites Oficiales del Instituto Geográfico Nacional

ARCHIVO: 604\_Mapa\_Valores\_Terreno.pdf  
SAN JOSE DE COSTA RICA. AÑO 2009



CONVENCIONES TOPOGRÁFICAS

- Límite de Cantón
- Límite de Provincia
- Límite de Distrito
- Predios
- Hidrografía
- Vías
- Culto
- Educación

CONVENCIONES TEMÁTICAS

Simbología:  
604-01-U01  
6: Provincia Puntarenas, 04: Cantón Montes de Oro.  
01: Distrito, U01: Zona Homogénea Urbana número uno del distrito.  
R: Rural, U: Urbano.

\* Los límites territoriales utilizados son los oficiales suministrados por el IGN.

## MATRICES DE INFORMACIÓN DEL MAPA DE VALORES DE TERRENO POR ZONAS HOMOGÉNEAS.

CÓDIGO DE ZONA	LA PROVINCIA DE PUNTARENAS - CANTÓN MONTES DE ORO - DISTRITO DE MIRAMAR															
	01	02	03	04	05	06	07	08	09	10	11	12	13	14	15	16
NOMBRE	Zona Homogénea Urbana Número Uno															
COLOR	[Color swatches]															
VALOR (C/100)	[Value ranges]															
AREA (M <sup>2</sup> )	[Area ranges]															
FRONTE (M)	[Frontage ranges]															
REGULARIDAD	[Regularity ranges]															
PENDIENTE (%)	[Slope ranges]															
SERVICIOS I	[Service I ranges]															
SERVICIOS II	[Service II ranges]															
USO	[Use ranges]															
USO RESIDENCIAL	[Residential use ranges]															
TIPO DE COMERCIO	[Commerce type ranges]															
TIPO DE INDUSTRIA	[Industry type ranges]															
HIDROLOGIA	[Hydrology ranges]															
CAP. USO DE LAS TIERRAS	[Land use capacity ranges]															

CÓDIGO DE ZONA	LA PROVINCIA DE PUNTARENAS - CANTÓN MONTES DE ORO - DISTRITO DE SAN ISIDRO															
	01	02	03	04	05	06	07	08	09	10	11	12	13	14	15	16
NOMBRE	Zona Homogénea Urbana Número Dos															
COLOR	[Color swatches]															
VALOR (C/100)	[Value ranges]															
AREA (M <sup>2</sup> )	[Area ranges]															
FRONTE (M)	[Frontage ranges]															
REGULARIDAD	[Regularity ranges]															
PENDIENTE (%)	[Slope ranges]															
SERVICIOS I	[Service I ranges]															
SERVICIOS II	[Service II ranges]															
USO	[Use ranges]															
USO RESIDENCIAL	[Residential use ranges]															
TIPO DE COMERCIO	[Commerce type ranges]															
TIPO DE INDUSTRIA	[Industry type ranges]															
HIDROLOGIA	[Hydrology ranges]															
CAP. USO DE LAS TIERRAS	[Land use capacity ranges]															